



INTEGRATED CULTURAL HERITAGE IN SPATIAL PLANNING  
INTEGRIMI I TRASHËGIMISË KULTURORE NË PLANIFIKIM HAPËSINOR  
INTEGRISANO KULTURNO NASLEDE U PROSTORNO PLANIRANJE

# Nxitja e planifikimit urban gjithëpërfshirës përmes rigjenerimit urban dhe prezantimit të lokalitetit arkeologjik në Prizren

Implementuar nga **UN-Habitat-I** në **Kosovë** përmes  
Programit për Zhvillim Gjithëpërfshirës financuar nga:



Ministria e Kulturës, Rinisë dhe Sportit  
Ministarstvo Kulture, Omladine i Sporta  
Ministry of Culture, Youth and Sports

 Sweden  
Sverige





INTEGRATED CULTURAL HERITAGE IN SPATIAL PLANNING  
INTEGRIMI I TRASHËGIMISË KULTURORE NË PLANIFIKIM HAPËSINOR  
INTEGRISANO KULTURNO NASLEDE U PROSTORNO PLANIRANJE

Programi i Kombeve të Bashkuara për Vendbanime Njerëzore (UN-Habitat)  
Integrimi i Trashëgimisë Kulturore në Planifikim Hapësinor  
Ndërtesa e Qeverisë “Rilindja” Kati 10, 10 000 Prishtinë, Kosovë  
[www.unhabitat.org](http://www.unhabitat.org)  
[www.unhabitat-kosovo.org](http://www.unhabitat-kosovo.org)

Fotografitë, hartat dhe diagramet e përdorura në këtë raport janë pronë e UN-Habitat Kosova, nëse nuk është cituar ndryshe. Ato mund të riprodhohen me kushtin që burimi të shtypet me fotografitë, hartat ose diagramet.

©UN-Habitat Kosova  
Të gjitha të drejtat e rezervuara ©2023  
Kopertina ©Negjmedin Bytyqi

Plani Prezantues për Lokalitetin Arkeologjik në Prizren është hartuar dhe zbatuar në kuadër të projektit “Integrimi i Trashëgimisë Kulturore në Planifikim Hapësinor”.

Projekti financohet nga Ministria e Kulturës, Rinisë dhe Sportit dhe mbështetet nga programi i UN-Habitat-it në Kosovë, përmes Programit për Zhvillim Gjithëpërfshirës, të financuar nga Qeveria e Suedisë.





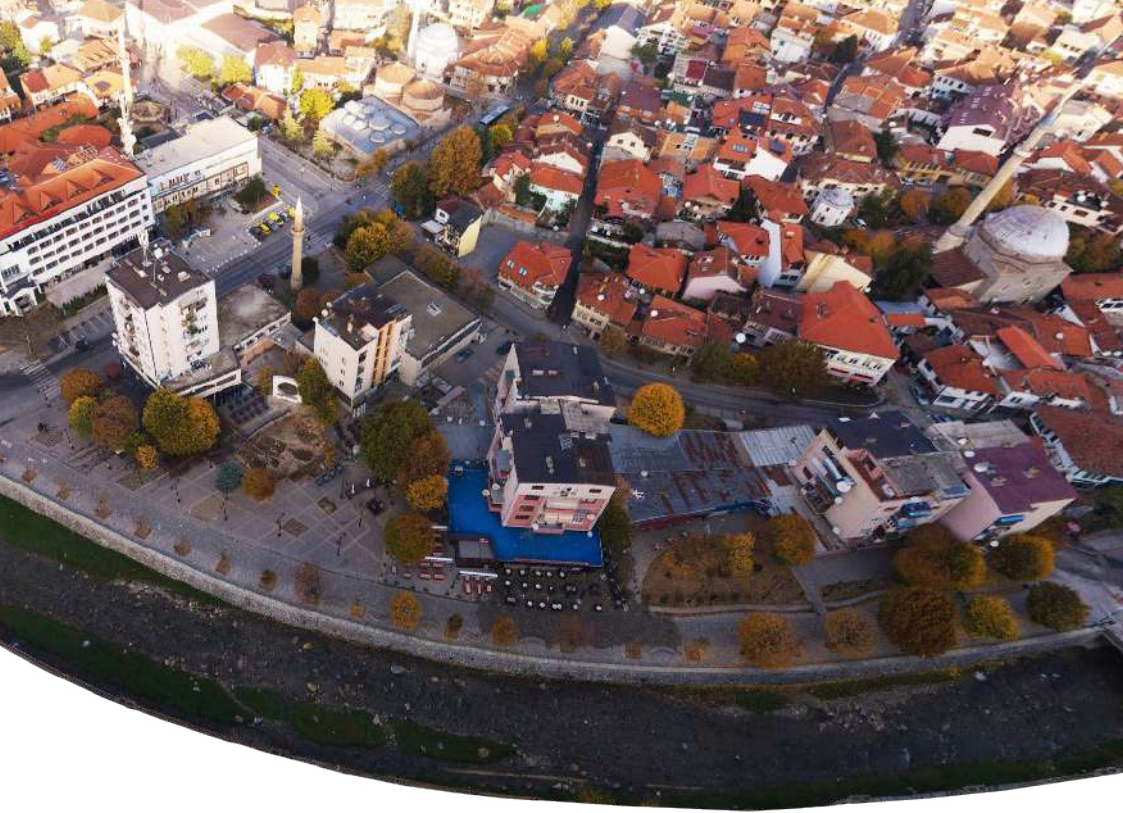


# KU NDODHET LOKALITETI?

Lokaliteti arkeologjik ndodhet në kuadër të Qendrës Historike të qytetit të Prizrenit.

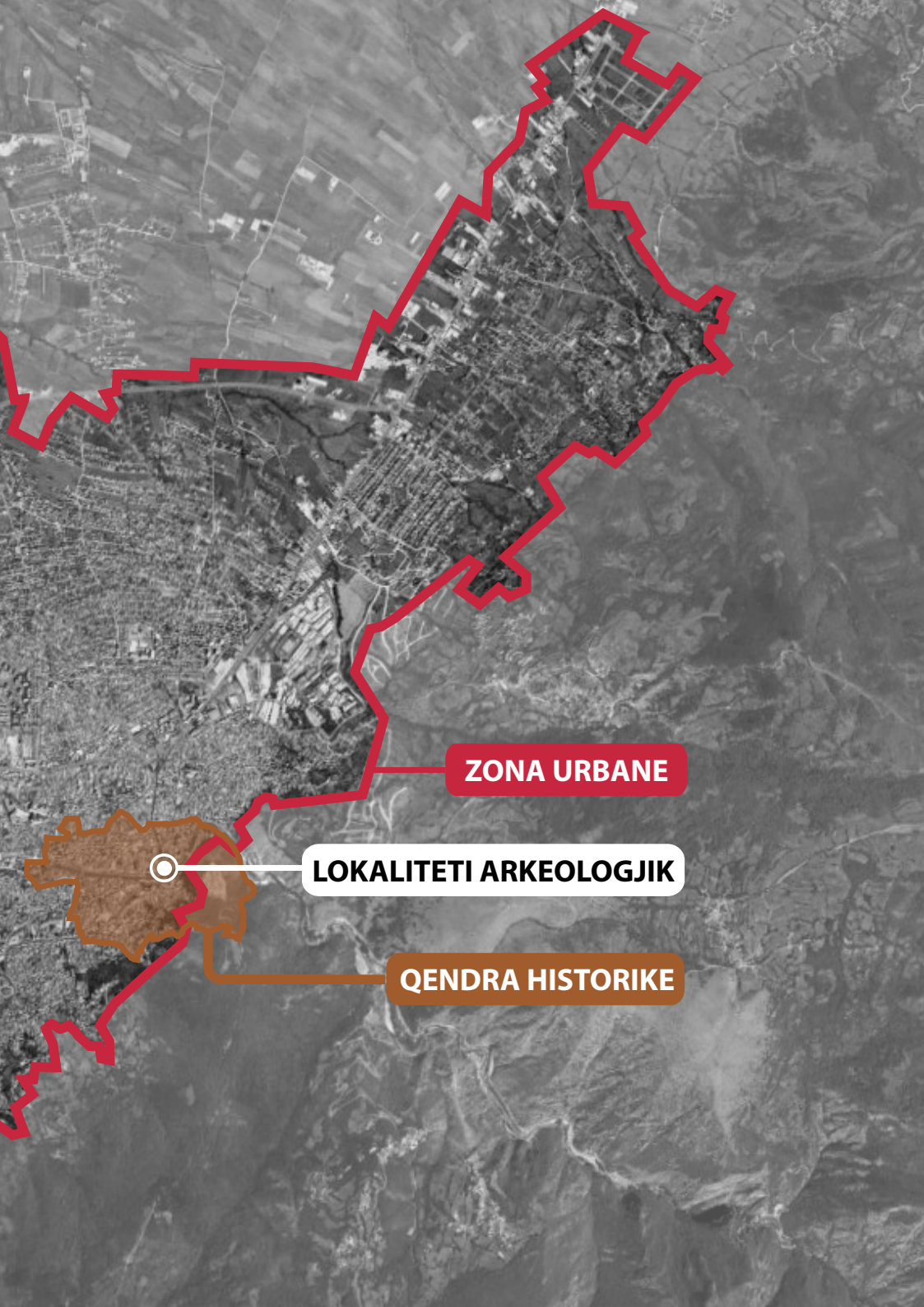
Lokaliteti është pjesë e Sheshit të Lidhjes në Prizren, një hapësirë publike shumë e frekuentuar dhe mjaft dinamike, e pasur me aktivitete kulturore, komerciale dhe rekreative.





Pranë Lumbardhit, lokaliteti ndodhet në një zonë me shtresime të shumta historike, rrethuar nga shumë monumente tjera të trashëgimisë kulturore.





**ZONA URBANE**

**LOKALITETI ARKEOLOGJIK**

**QENDRA HISTORIKE**

# HISTORIKU

Lokaliteti Arkeologjik në Prizren është hasur gjatë punimeve për rregullimin e Sheshit të Lidhjes së Prizrenit, në vitin 2014.

Gjatë gërmimeve me karakter shpëtimi të zhvilluara deri në vitin 2016, është hasur në dy shtresime kulturore: rrënojat e periudhës klasike romake, të cilat besohet që janë struktura të një vile dhe i takojnë shek. III-IV, dhe rrënojat e periudhës osmane, të cilat prezantojnë muret e pazarit të bylmetit, i cili ka ekzistuar deri në mesin e shek. XX.



PROJEKTI 2018  
SH 1 LINDJES  
08 08

Gërmimet me karakter shpëtimi.  
Burimi: Instituti Arkeologjik i Kosovës.

Pazari i bylmetit, i cili ka ekzistuar deri në mesin e shek. XX.  
Burimi: Instituti Arkeologjik i Kosovës.





# METODOLOGJIA



Grup punues  
gjithëpërfshirës

Grumbullim i  
materialit dhe analizë  
e gjendjes në terren



Diskutime publike  
dhe përfshirje e  
komunitetit në  
proces



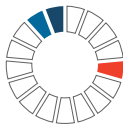
Zhvillim i projektit kryesor



Konservimi i lokalitetit arkeologjik

Zbatimi i projektit





# GRUPI PUNUES

Departamenti për Trashëgimi  
Kulturore

Instituti Arkeologjik i Kosovës

Qendra Rajonale për  
Trashëgimi Kulturore në  
Prizren

Drejtoria e Urbanizmit dhe  
Planifikimit Hapësinor

Drejtoria e Shërbimeve  
Publike

Kabineti i kryetarit

UN-Habitat Kosova

Ardiana Qorraj  
Arkitekte

Shafi Gashi  
Arkeolog

Vesel Hoxhaj  
Arkeolog

Xhejlane Gjini  
Arkitekte

Muhamet Bajrami  
Arkitekt

Jona Hoxhaj  
Ekonomiste

Zana Sokoli  
Blerina Boshnjaku

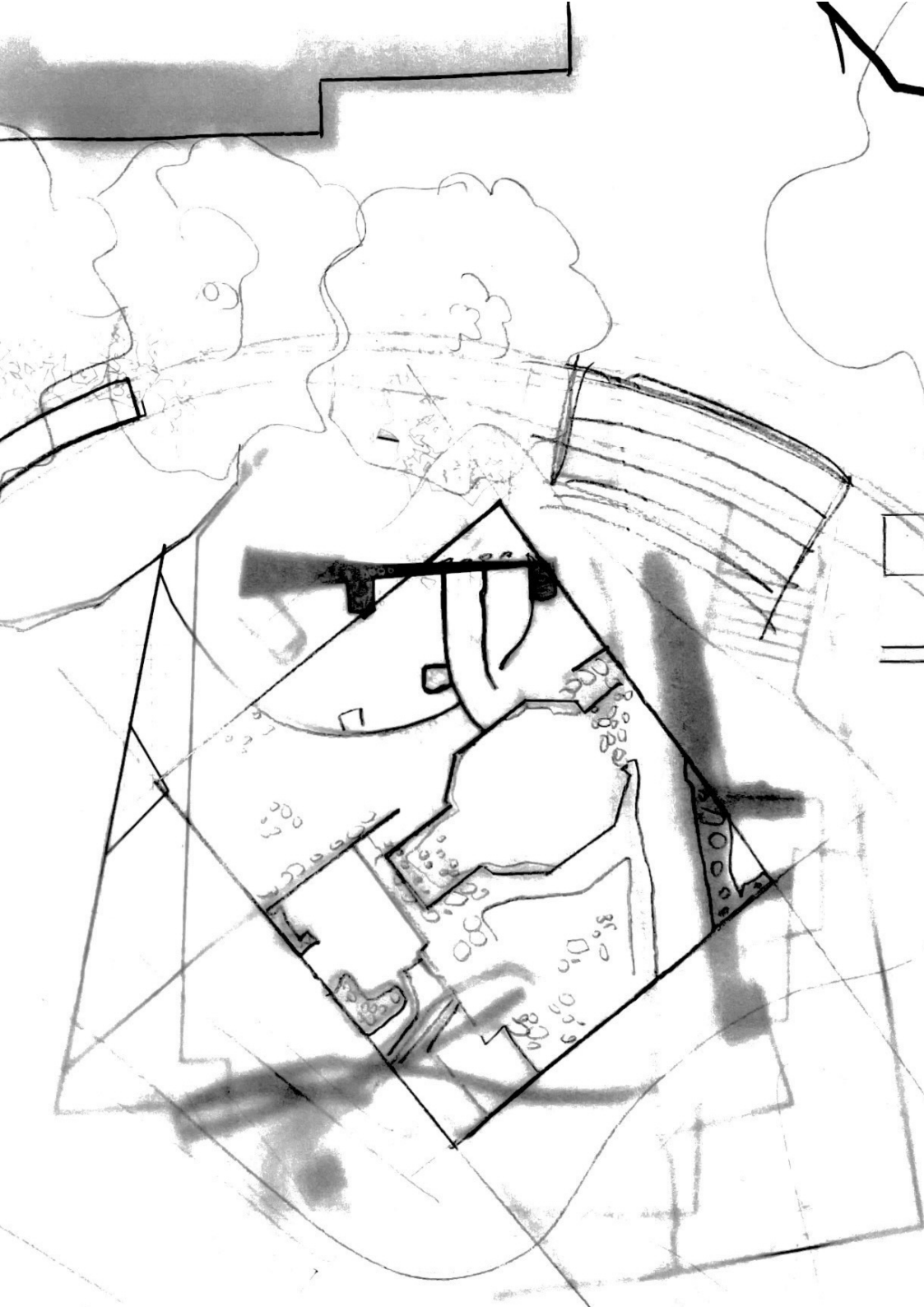
Lyra Bakija

Jonë Morina

Anni Wagenius

Arkitekte/planere urbane













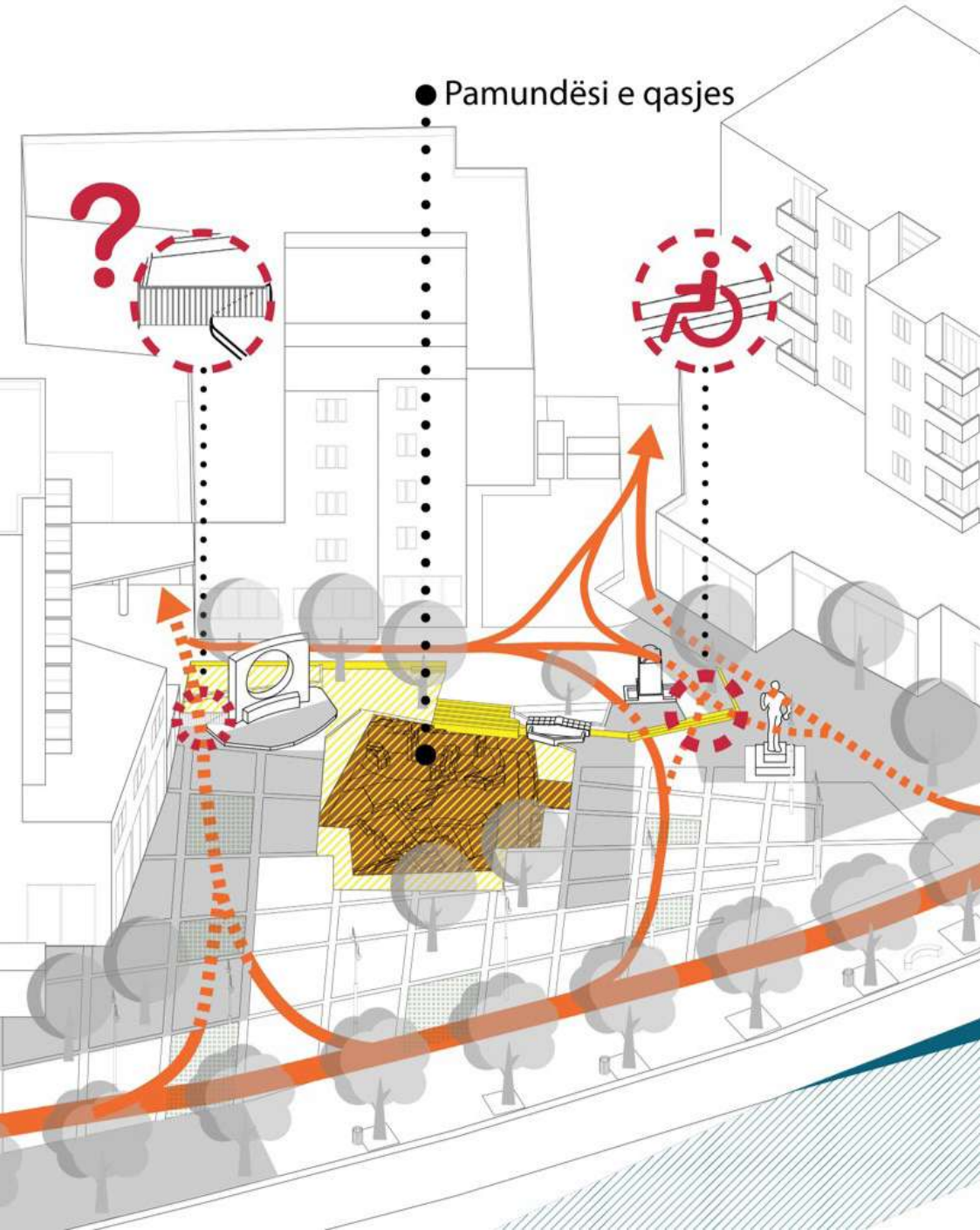


# ANALIZA E GJENDJES

Para fillimit të hartimit të planit është bërë grumbullimi i të gjithë materialit ekzistues mbi lokalitetin arkeologjik, si dhe analiza e gjendjes ekzistuese në disa fusha.

-  Asetet e trashëgimisë kulturore
-  Qasja dhe lëvizshmëria
-  Aktivitetet
-  Gjelbërimi
-  Mobiliari urban
-  Funkcionet

● Pamundësi e qasjes





# PËRFSHIRJA E KOMUNITETIT NË PROCES

Me qëllim të prezantimit të projektit fillestar janë zhvilluar një seri takimesh me qytetar të Prizrenit, përfaqësues të bizneseve në afërsi të lokalitetit, komuniteti profesionist, si dhe përfaqësues të shoqërisë civile.



Ministria e Kulturës, Rinisë dhe Sportit

# Thirrje për

# Diskutim Publik

## Lokaliteti arkeologjik - Prizren

**31 maj 2022**

**Diskutim me banorët e lagjes dhe komunitetin e bizneseve në afërsi të lokalitetit arkeologjik**  
për planin prezantues dhe interpretues për lokalitetin arkeologjik në Prizren

🕒 13:00-15:30 | 📍 Kino Lumbardhi

**2 qershor 2022**

**Diskutim me komunitetin e profesionistëve dhe shoqërinë civile të Prizrenit**  
për planin prezantues dhe interpretues për lokalitetin arkeologjik në Prizren

🕒 13:00-15:30 | 📍 Kino Lumbardhi



PROGRAMI PËR ZHVILLIM GJITHËPËRFSHIRËS  
INTEGRIMI I TRASHËGIMISË KULTURORE NË PLANIFIKIM HAPËSINOR

Implementuar nga programi i **UN-Habitat-it** në Kosovë në partneritet me





UN-HABITAT  
FOR PEOPLE AND PLACES

UN-HABITAT

UN-HABITAT







# PROJEKTI KRYESOR

Projekti kryesor është përgatitur nga grupi punues bazuar në analizën e gjendjes, materialin e hulumtuar, rekomandimet dhe komentet e marra gjatë diskutimeve publike.

Ky projekt prezanton lokalitetin arkeologjik duke e bërë atë pjesë të integruar të Sheshit të Lidhjes, dhe duke ofruar qasje për të gjithë dhe mundësi të reja socio-ekonomike, falë rigjenerimit të bërë.





# KONSERVIMI DHE DOKUMENTIMI

Para zbatimit të projektit, struktura e lokalitetit arkeologjik është pastruar dhe është dokumentuar.

Ky aktivitet është zhvilluar paralelisht me rivitalizimin e hapësirës publike dhe është kryer nga grupi i mandatuar për konservim, dokumentim dhe prezantim të lokalitetit arkeologjik.



Dokumentimi i lokalitetit arkeologjik.  
Burimi: Negjmedin Bytyqi.

## Ky ekip përbëhet nga institucione të ndryshme të Ministrisë së Kulturës, Rinisë dhe Sporteve:

Qendra Rajonale për Trashëgimi  
Kulturore-Prizren

Instituti Arkeologjik i Kosovës

Qendra Rajonale për Trashëgimi  
Kulturore-Prishtinë

Instituti Arkeologjik i Kosovës

Muzeu Kombëtar i Kosovës

Qendra Rajonale për Trashëgimi  
Kulturore-Prishtinë

Instituti Arkeologjik i Kosovës

Vesel Hoxhaj  
Koordinator, arkeolog

Zana Rama  
Arkeologe

Dukagjin Dibra  
Konservator

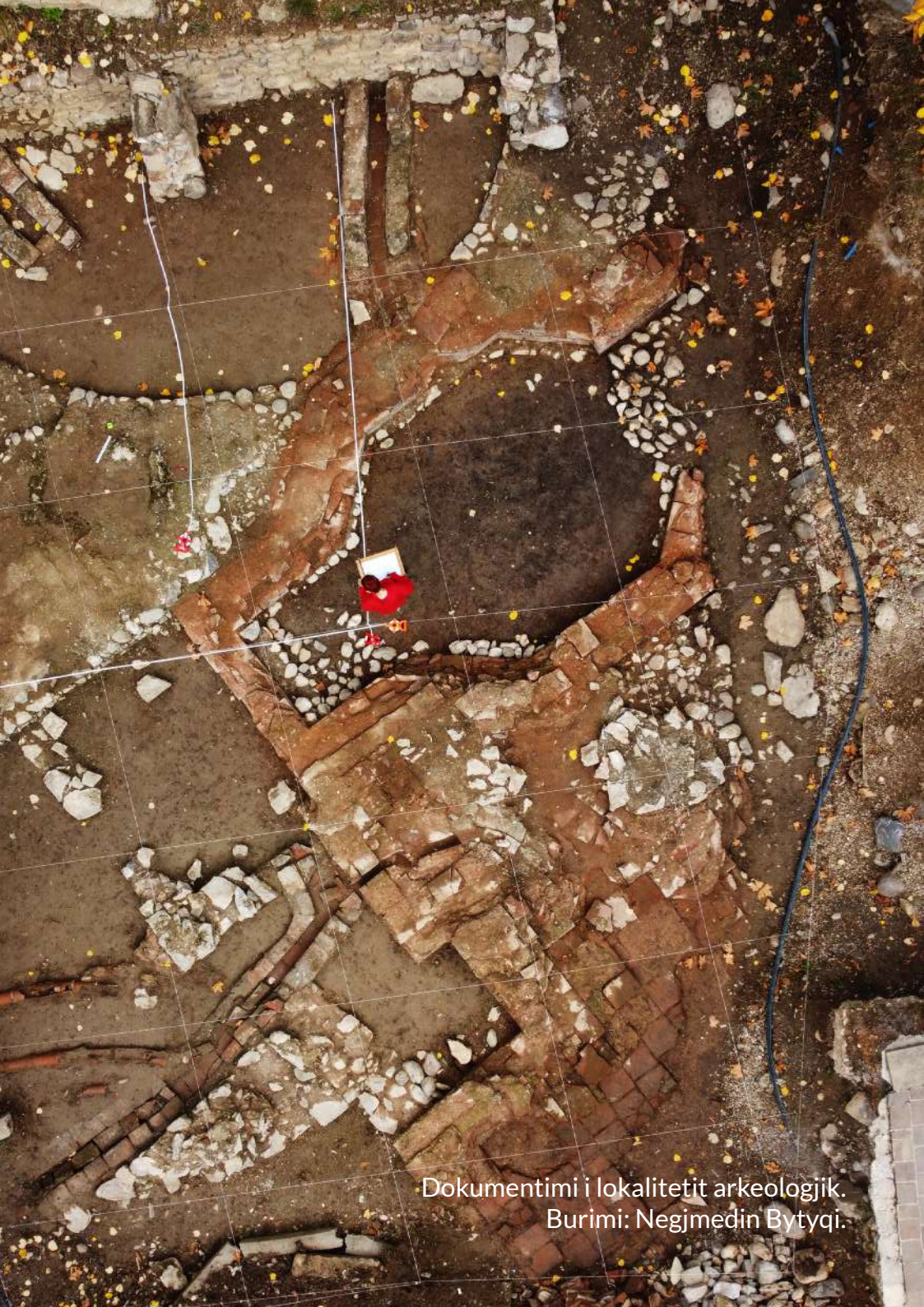
Caner Tatar  
Konservator

Fadil Krasniqi  
Konservator

Besfort Axhanela  
Konservator

Liridona Rexhepi  
Skicografe





Dokumentimi i lokalitetit arkeologjik.  
Burimi: Negjmedin Bytyqi.



# ZBATIMI I PROJEKTIT

Fazë e fundit e këtij procesi është zbatimi i projektit të prezantimit të lokalitetit arkeologjik në Prizren.

Kjo fazë është realizuar nën mbikëqyrjen e një ekipi monitorues i përbërë nga tre anëtarë të grupit punues, përfaqësues të tri institucioneve kryesore në këtë proces.





# LOKALITETI PËR TË GJITHË

Tani lokaliteti është i qasshëm për të gjithë, pa dallim. Përmes integritit të pjerrinave dhe materialeve adekuate, qasja në lokalitet mundësohet për të gjitha grupet e komunitetit.

Përmes 3D modelimit të lokalitetit arkeologjik dhe përdorimit të teknologjisë, lokaliteti është i lexueshëm nga të gjithë. Të gjitha grupet e komunitetit, në veçanti ato më të marginalizuara, arrijnë ta gëzojnë këtë hapësirë publike.

















